



LATAPOXY® Waterproof Flashing Mortar - Istruzioni per l'installazione

Leggere le seguenti istruzioni prima di iniziare l'installazione

ISTRUZIONI PER L'INSTALLAZIONE LATAPOXY® Waterproof Flashing Mortar

PREPARAZIONE DELLA SUPERFICIE

Il supporto deve essere stabile e compatto, pulito, privo di parti friabili e tracce di oli, grassi, vernici, disarmanti. Calcestruzzo, massetti e intonaci che presentano superfici grossolane o dislivelli devono essere lisciati con adeguate malte bicomponenti LATICRETE®.

Non livellare con prodotti a base gesso o prodotti bituminosi. Le differenze di quota non devono superare 6 mm in 3 m lineari.

Massetti e intonaci cementizi particolarmente assorbenti e/o surriscaldati dai raggi solari, devono essere bagnati a saturazione senza tuttavia lasciare ristagni d'acqua in superficie. L'applicazione di LATAPOXY® Waterproof Flashing Mortar può essere eseguita su superfici (cementizie) umide. Il calcestruzzo deve avere almeno 14 giorni di stagionatura.

Supporti in ceramica e materiale lapideo devono essere puliti, meccanicamente resistenti, perfettamente ancorati al sottofondo e rivestiti con apposite malte bicomponenti LATICRETE®.

NOTE: Le superfici da rivestire devono essere a una temperatura compresa tra +10°C e +32°C al momento dell'applicazione del prodotto e per le successive 24 ore.

MISCELAZIONE

Versare il contenuto delle buste parte A e parte B in un secchio pulito e miscelare per 30 sec. con un trapano a basso numero di giri fino ad ottenere una miscela omogenea e dal colore uniforme.

Aggiungere gradualmente sotto miscelazione la polvere C e continuare a miscelare per circa 2-3 minuti. Assicurarsi che l'impasto sia perfettamente omogeneo e privo di grumi. Il prodotto così ottenuto è pronto per essere applicato.

APPLICAZIONE

Stendere LATAPOXY® Waterproof Flashing Mortar in spessore regolare tramite spatola con denti a V (5x4 mm).

Successivamente passare il lato retto della spatola lisciando ed uniformando il prodotto.

Accertarsi di saturare tutta la porosità della superficie. Nel caso dovessero comparire piccoli fori e crateri durante le 24 ore successive alla posa, procedere alla loro sigillatura applicando ulteriore prodotto.

Prestare particolare attenzione in prossimità di angoli e spigoli a 90° (giunzioni parete-parete e parete-pavimento); applicare LATAPOXY® Waterproof Flashing Mortar realizzando una fascia di prodotto con altezza di almeno 15 cm sia in senso orizzontale sia in senso verticale ed assicurarsi che l'angolo sia perfettamente coperto di materiale.

Condutture e accessori da incasso

Nel caso di tubi, scarichi, luci da incasso, pozzetti od altri elementi che fuoriescono in parte dal supporto, assicurarsi che siano perfettamente puliti senza alcuna traccia di oli, grassi, vernici, ruggine e qualunque altro contaminante che possa compromettere l'adesione di LATAPOXY® Waterproof Flashing Mortar.

Irruvidire gli elementi in PVC con carta abrasiva ed asportare completamente le polveri causate dall'abrasione meccanica.

Tutte le tubature ed accessori devono essere perfettamente ancorati, rigidi e non soggetti ad alcun movimento.

Applicare LATAPOXY® Waterproof Flashing Mortar attorno alla zona dove la conduttura o il dispositivo fuoriesce dal fondo estendendo l'applicazione per un raggio di 6-7 cm oltre il punto da sigillare.

La membrana non richiede l'utilizzo di alcun tessuto di rinforzo ed aderisce direttamente alle tubature. E' preferibile usare accessori e scarichi a doppia flangiatura.

Giunti di dilatazione

Rivestire accuratamente le pareti del giunto; riempire con apposito cordoncino di materiale espanso a celle chiuse e sigillare con LATICRETE® Latasil™.

Angoli e fessure

Rivestire accuratamente le zone d'angolo verticali e orizzontali trattando preventivamente con LATAPOXY® Waterproof Flashing Mortar e ripassando su queste zone in fase di applicazione generale.

Assicurarsi di applicare il giusto spessore seguendo le istruzioni descritte nella sezione "Applicazione".

PROTEZIONE

Proteggere il lavoro finito dal traffico pedonale e dall'acqua fino a completo indurimento.

NON lasciare LATAPOXY® Waterproof Flashing Mortar esposta non protetta per più di 30 giorni.

PRECAUZIONI

Indossare sempre indumenti protettivi (guanti, maniche lunghe e occhiali di sicurezza) quando si lavorano i prodotti epossidici. Può essere irritante per gli occhi e la pelle, evitare il contatto con gli occhi e il contatto prolungato con la pelle. In caso di contatto, lavare subito e abbondantemente con acqua.

AVVERTENZE: può essere irritante per gli occhi, evitarne il contatto. In caso di contatto, lavare abbondantemente con acqua. Non ingerire. Per ulteriori informazioni consultare la ST WFL.

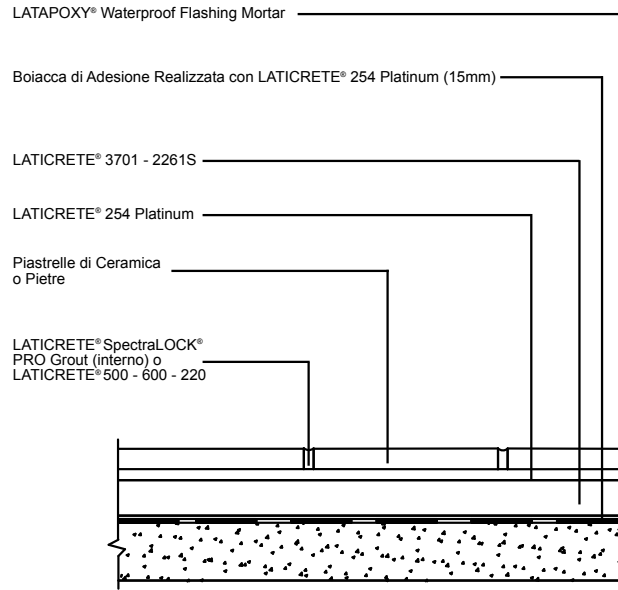
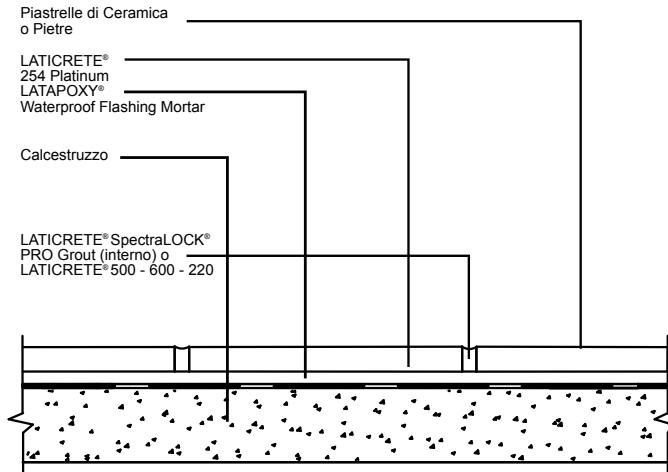
TENERE FUORI DALLA PORTATA DEI BAMBINI

IMPERMEABILIZZAZIONE SOTTO MASSETTO

Disegno N° 24 - 002

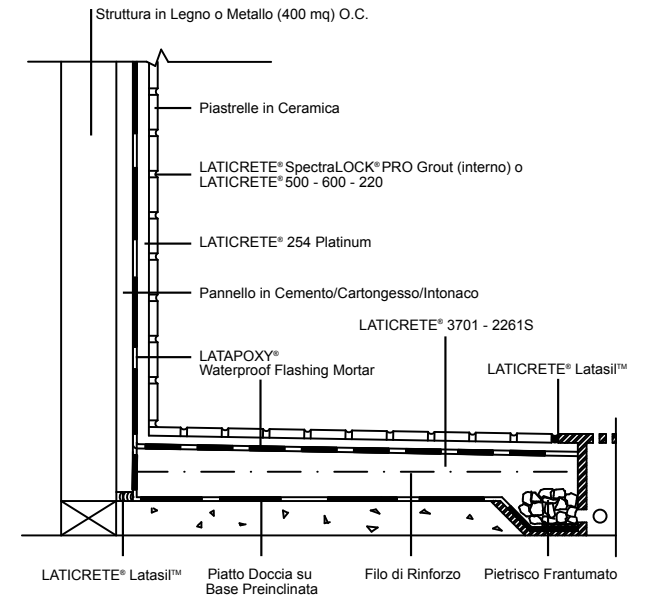
PAVIMENTI ESTERNO/INTERNO PIASTRELLE/PIETRA SOPRA CALCESTRUZZO IMPERMEABILIZZATO CON WATERPROOF FLASHING MORTAR

Disegno N° 24 - 001



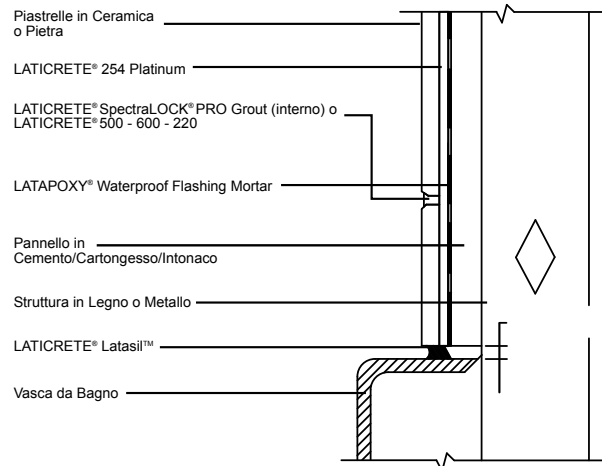
IMPERMEABILIZZAZIONE DOCCE

Disegno N° 24 - 003



IMPERMEABILIZZAZIONE PARETI VASCA DA BAGNO

Disegno N° 24 - 004



IMPERMEABILIZZAZIONE SCARICHI

Disegno N° 24 - 005

